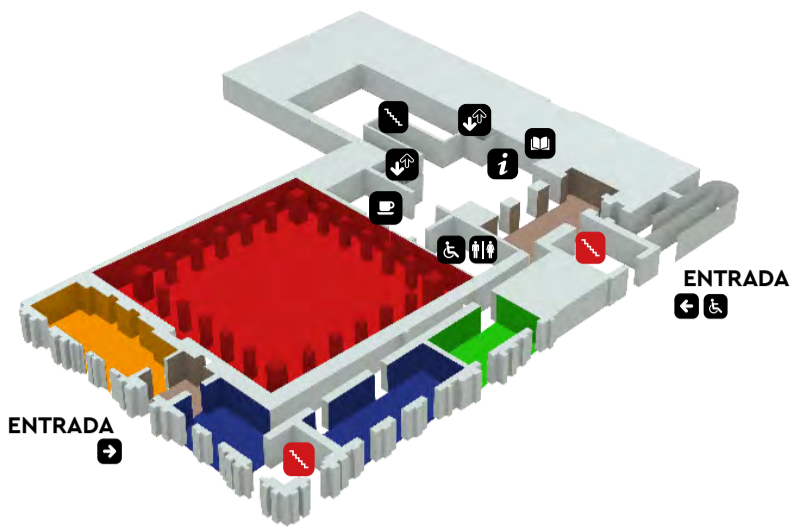


0

PLANTA BAJA

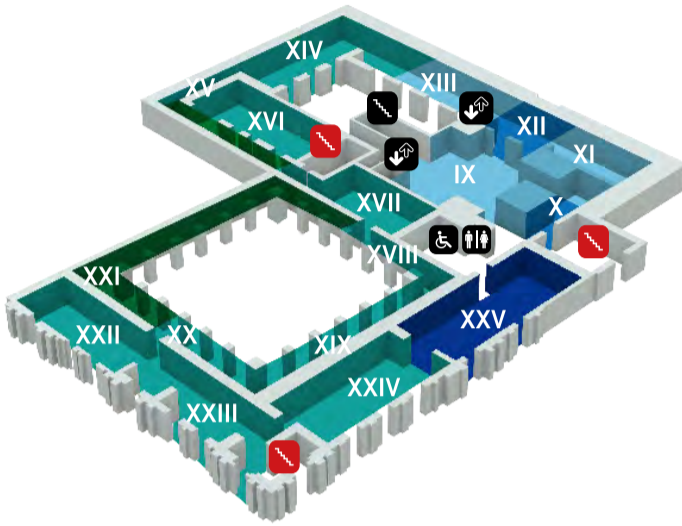


- VESTÍBULO
- CLAUSTRO
- EX CONVENTO DE LOS ALCANTARINOS
- EXPOSICIONES TEMPORALES
- SALA DE CONFERENCIAS
- LABORATORIO EDUCATIVO CREATIVO

- ESCALERAS
- INFORMACIÓN
- ASCENSOR
- TIENDA
- CAFETERÍA
- ASEOS
- SALIDAS DE EMERGENCIA

1

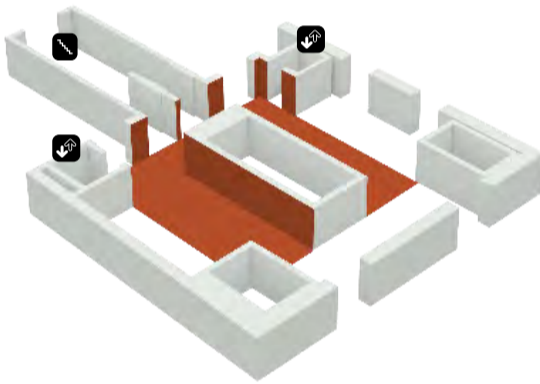
PRIMERA PLANTA



- LA CIUDAD GRIEGA
- TARENTO Y EL MUNDO DE APULIA
- LA CIUDAD ROMANA
- EL MUSEO Y SU HISTORIA
- LA CIUDAD DE LA ANTIGÜEDAD TARDÍA Y DE LA ALTA EDAD MEDIA

- ESCALERAS
- ASEOS
- ASCENSOR
- SALIDAS DE EMERGENCIA

ENTREPLANTA

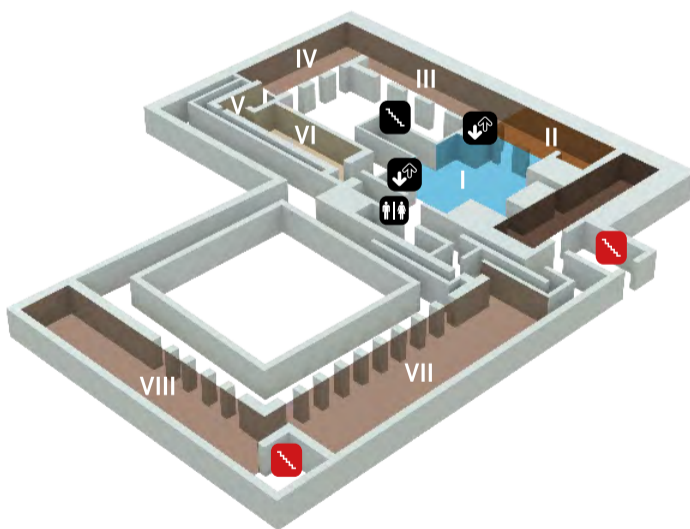


- PINACOTECA

- ESCALERAS
- ASCENSOR

2

SEGUNDA PLANTA



- SALA MULTIMEDIA
- ANÁLISIS TERRITORIAL
- PREHISTORIA Y PROTOHISTORIA DEL ÁREA DE TARENTO
- LA CIUDAD GRIEGA Y SU TERRITORIO
- TARENTO Y EL MUNDO INDÍGENA

- ESCALERAS
- ASEOS
- ASCENSOR
- SALIDAS DE EMERGENCIA

# MARTA

MUSEO ARQUEOLÓGICO NACIONAL DE TARENTO

Via Cavour, 10 - Tarento, Italia  
 Información y reservas: (+39) 099 4538639  
 Teléfono: (+39) 099 4532112  
 prenotazioni@novaapulia.it  
 museotaranto.beniculturali.it

SÍGUENOS EN

#### HORARIO Y DÍAS DE APERTURA

De martes a sábado y días de entrada gratuita  
 08:30 - 19:30  
 (Cierre de la taquilla a las 18:45)

Domingos y festivos no días de entrada gratuita  
 09:00 - 13:00 / 15:30 - 19:30  
 (Cierre de la taquilla a las 18:45)

Los lunes el Museo se podrá visitar exclusivamente con reserva previa. De martes a domingo, excepto los días gratuitos, los grupos (10-30 personas) podrán visitar el museo exclusivamente con reserva previa. El acceso individual podrá organizarse con pase horario programado.  
**1 de enero y 25 de diciembre cerrado.**

#### ENTRADAS

Entrada general: € 8.00  
 18/25 años: € 2.00  
 Menores de 18 años: gratuita

Otras entradas gratuitas y reducidas conforme a las normas y convenios.



UNIONE EUROPEA  
 Fondo Europeo di Sviluppo Regionale

Programma Operativo Nazionale  
**Cultura e Sviluppo**

FESR 2014-2020



Ministero per i beni e le attività culturali e per il turismo



## VEN A DESCUBRIR LAS MARAVILLAS DE LA MAGNA GRECIA

Las ricas colecciones del Museo Arqueológico Nacional de Tarento encaminan al visitante al descubrimiento de las raíces de la ciudad de Tarento y de la cultura mediterránea que la identifica. A lo largo del recorrido, en las numerosas secciones, podrá descubrir las huellas más antiguas de la presencia del hombre en el territorio,

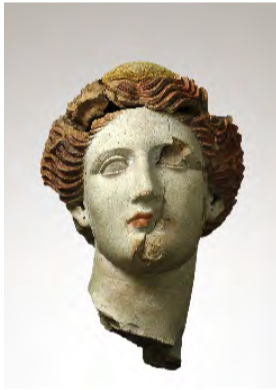
sumergirse en el esplendor de la ciudad de la magna grecia, en su arquitectura, su oro y sus suntuosos ajuares funerarios, experimentar las turbulentas fases de la conquista romana y de la sucesiva metamórfosis del casco antiguo, atestiguada por las estatuas y los pavimentos musivos de los edificios públicos y privados, y por último asombrarse ante las transformaciones urbanísticas y los intercambios culturales y comerciales del período de la alta edad media. **Past for Future**, el Pasado para el Futuro: las personas que a lo largo de los siglos vivieron en estos lugares y plasmaron su fisonomía vuelven a vivir en el **MAR**T**A**. No es tan sólo un museo, es más bien un sitio que emociona al contar su Historia.

1

PRIMERA PLANTA

### CABEZA FEMENINA DE TERRACOTA

SALA XI - vitrina 3, 2.1  
Siglo IV a.C.

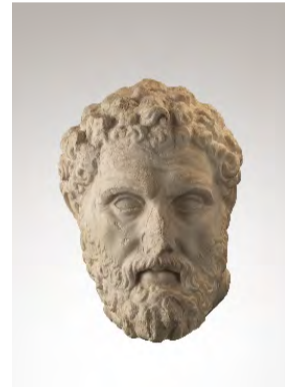
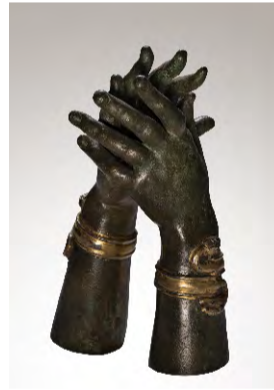


### PENDIENTE CON FORMA DE BARCO

SALA XI - vitrina 9, 1.1  
Segunda mitad del siglo IV a.C.

### NUCIFRAMGIBULUM (Cascanueces)

SALA XI - vitrina 14, 1.1  
Finales IV - inicios siglo III a.C.



### CABEZA DE HERACLES

SALA XIII - 5.1  
Siglo I a.C.

2

SEGUNDA PLANTA

### ZEUS DE UGENTO

Sala I  
530 a.C.

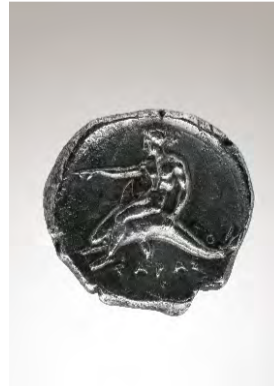


### VENUS DE PARABITA

SALA II - vitrina 7A, 1.1/2  
18.000 a.C. aprox.

### MONEDA DE LA CECA DE TARENTO

SALA IV - vitrina 44  
365 - 355 a.C.



### ÁNFORA PANATENAICA

SALA VII - vitrina 89  
480 a.C. aprox.

#### PINACOTECA

Un cofre valioso que guarda una colección de dieciocho cuadros al óleo sobre lienzo de los siglos XVII-XVIII sobre temas sagrados: es el legado testamentario de Monseñor Giuseppe Ricciardi a su ciudad amada.

#### EXPOSICIONES Y EVENTOS

La zona del museo dedicada a las reuniones y a la profundización, para conocer las diferentes facetas del pasado, con ideas nuevas y diferentes.

#### TIENDA

#### CAFETERÍA

#### INFORMACIÓN

#### LABORATORIO EDUCATIVO CREATIVO

Un taller de artesanía digital para vivir de una manera diferente la relación con la obra de arte. Las ideas cobran vida con las tecnologías de la última generación.